

# TMMD 100 盲孔座--深溝滾珠軸承拉拔器

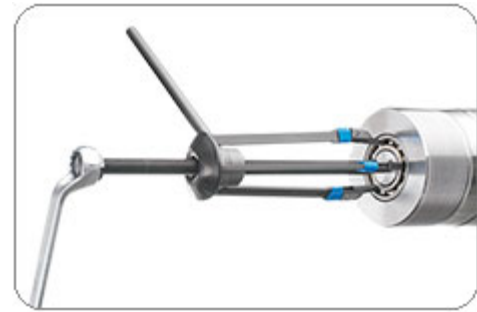


## 應用

TMMD 100 是特別設計拆卸深溝滾珠軸承內外圈都是干涉配合. 拉拔器能夠使用於拆卸深溝滾珠軸承從盲孔座與軸的應用. 此外拆卸無油封蓋的軸承, TMMD 100 能夠用於拆卸有油封蓋的軸承但須先去除油封. 根據所需的力量施力, TMMD 100 可能也用於拆卸一些連座軸承。

## 描述

新的深溝滾珠軸承拉拔器 TMMD 100 包括 6 組不同尺寸的拉拔臂, 2 個主軸及 1 個施力桿在一手提箱裡. 每一拉拔臂組包括 3 支拉拔臂都有雷射雕刻的規格在上面方便確認. 有顏色標示的彈簧使容易及快速確認. 沒有語言得使用說明手冊包含軸承選擇也包含在整組裡面.



## TMMD 100 適合下列的軸承系列及尺寸:

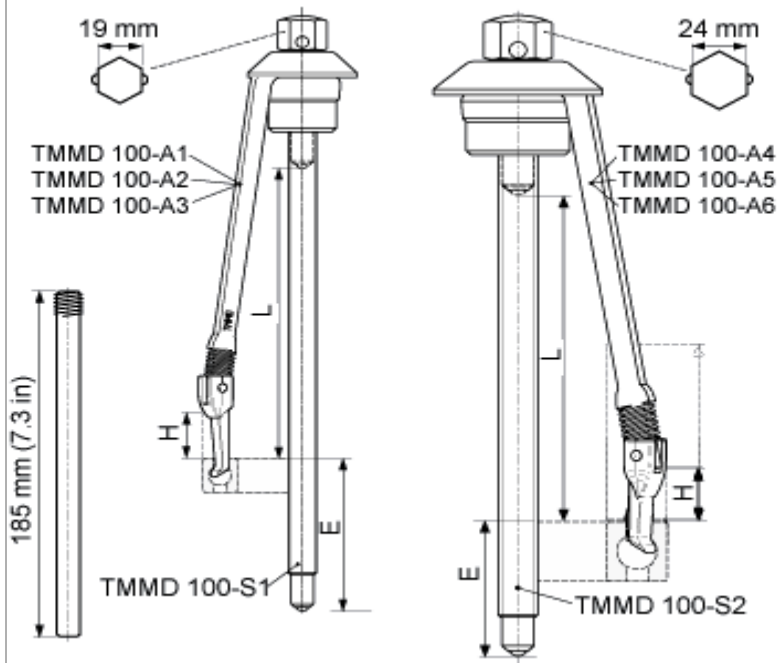
軸承規格	軸徑	
	mm	inch
6000 - 6020	10-100	0.4-3.9
6200 - 6218	10-90	0.4-3.5
6300 - 6313	10-65	0.4-2.6
6403 - 6410	17-50	0.7-2.0
62/22, 62/28, 63/22, 63/28	22, 28, 22, 28	0.9, 1.1, 0.9, 1.1
16002, 16003, 16011	15, 17, 55	0.6, 0.7, 2.2
16100, 16101	10, 12	0.4, 0.5

## 技術資料

	L		H		E	
	mm	in	mm	in	mm	in
TMMD 100-A1	135	5.3	16	0.6	79	3.1
TMMD 100-A2	135	5.3	16	0.6	79	3.1
TMMD 100-A3	137	5.4	23	0.9	77	3.0
TMMD 100-A4	162	6.4	26	1.0	52	2.0
TMMD 100-A5	167	6.6	>52	>2.0	49	1.9
TMMD 100-A6	170	6.7	>100	>3.9	49	1.9

手提箱尺寸 530 x 85 x 180 mm  
(20.9 x 3.4 x 7.0 in.)

重量 3,6 kg (7.9 lb)



### 選擇表

深溝滾珠軸承系列  
主軸 TMMD 100-S1      主軸 TMMD 100-S2

TMMD 100 A1	TMMD 100 A2	TMMD 100 A3	TMMD 100 A4	TMMD 100 A5	TMMD 100 A6

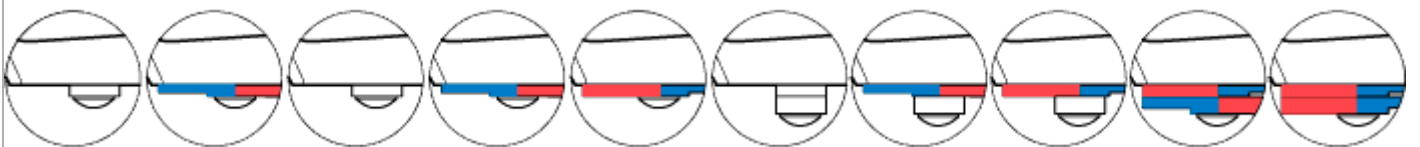
60..	6000	6004	6007		6011		6014	6016	6018				
	6001	6005	6008		6012		6015	6017	6019				
	6002	6006	6009		6013				6020				
	6003		6010										
62..	6200	6201	6204	6206		6207	6209	6210		6212	6214	6218	
		6202	6205			6208		6211		6213	6215		
		6203									6216		
											6217		
63..			6300	6303		6305	6306	6307	6308		6309	6311	6313
			6301	6304							6310	6312	
			6302										
62./			62/22		63/22	63/28							
63./				62/28									
64..							6403		6404	6406	6407	6408	6410
									6405			6409	
160..	16002		16011										
	16003												
161..	16100												
	16101												

### 鉤爪板使用

TMMD 100-A4

TMMD 100-A5

TMMD 100-A6



6011

6012

6014

6015

6016

6017

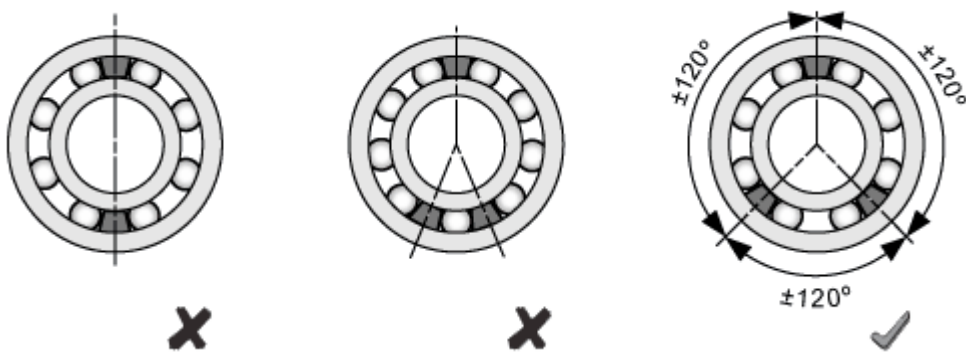
6018

6019

	6013				6020			
6206		6207	6209	6210		6212	6214	6218
		6208		6211		6213	6215	
							6216	
							6217	
6303		6305	6306	6307	6308		6309	6311
6304							6310	6312
	63/22	63/28						
62/28								
			6403		6404	6406	6407	6408
					6405			6409
								6410

### 操作指示

1. 從選擇表選擇拉拔臂及主軸.
2. 轉動拉拔臂上的溝板 A4 到 A6 到適當的位置.
3. 鉤爪插入軸承.
4. 鉤爪板轉向後到拉拔臂 A4 到 A6 的選擇表.
5. 拉拔臂鉤到主軸螺帽的彈性鎖定環.
6. 重複其他兩臂 3 到 5 的步驟確認三支臂平均展開在軸承上.
7. 插入手把桿到主軸螺帽
8. 當握住手把桿使用扳手卡在主軸上拆卸施力.



# 訂購明細及可更換零件

## 規格

## 說明

<b>TMMD 100</b>	深溝滾珠軸承拉拔器組
<b>TMMD 100-A1</b>	1 支拉拔臂
<b>TMMD 100-A2</b>	1 支拉拔臂
<b>TMMD 100-A3</b>	1 支拉拔臂
<b>TMMD 100-A4</b>	1 支拉拔臂
<b>TMMD 100-A5</b>	1 支拉拔臂
<b>TMMD 100-A6</b>	1 支拉拔臂
<b>TMMD 100-S1</b>	主軸, 螺帽及手把
<b>TMMD 100-S2</b>	主軸, 螺帽及手把
<b>TMMD 100-CX</b>	TMMD 100 工具箱

